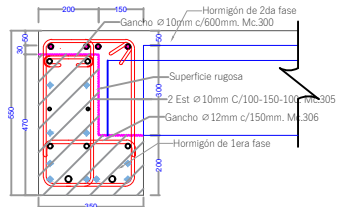
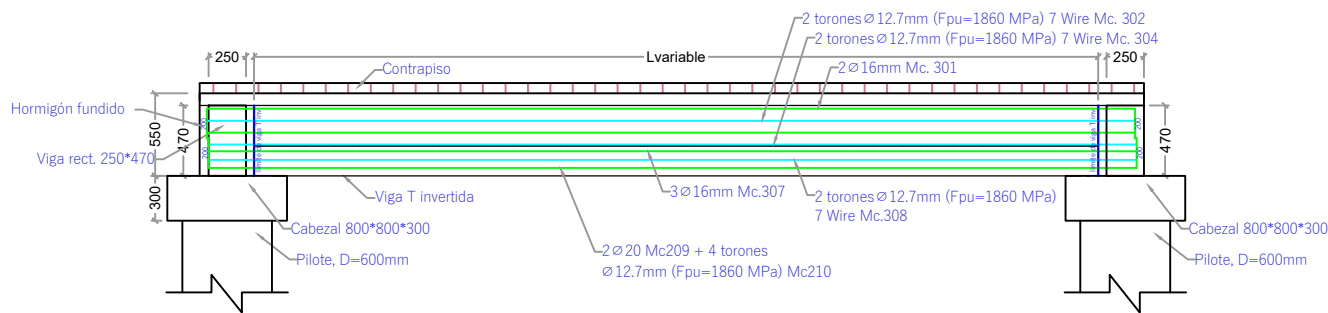


Viga Prefabricada L



- 4 \varnothing 16mm (Acero colocado en obra). Mc.311
- 2 \varnothing 16mm. Mc.301
- 2 torones \varnothing 12.7mm (Fpu=1860 MPa) 7 Wire. Mc.302
- 2 \varnothing 10mm. Mc.303
- 2 torones \varnothing 12.7mm (Fpu=1860 MPa) 7 Wire. Mc.304
- 3 \varnothing 16mm. Mc.307
- 2 torones \varnothing 12.7mm (Fpu=1860 MPa) 7 Wire. Mc.308
- 2 \varnothing 20mm (L=200cm C/extremo). Mc.309
- 4 torones \varnothing 12.7mm (Fpu=1860 MPa) 7 Wire,
2 debonding L=150cm C/extremo. Mc.310

[illegible]

FASE 1												
MODULO 6												
VIGA L				Código: Viga L-M6-01								
				Longitud prom= 1240 mm				Cant vigas		1 U		
PLANIJA DE TORONES EN VIGAS				(I=4200 Kg)				Peso		Kg		
Dimensiones (m)				Longitud (m)		Unidad		Total		Obs		
Mc	Tipo	Ø mm	Cant.	a	e	Unidad	Total	Unitario	Total			
302	1	12,7	2	2,340		2,34	4,68	2,33	4,65			
304	1	12,7	2	2,340		2,34	4,68	2,33	4,65			
308	1	12,7	2	2,340		2,34	4,68	2,33	4,65			
310	1	12,7	4	2,340		2,34	9,36	2,33	9,33			
				Total de vigas código Viga L-M6-01				23,27				
				Total de vigas código Viga L-M6-01				58,74				
VIGA L				Código: Viga L-M6-02								
				Longitud prom= 5307 mm				Cant vigas		1 U		
PLANIJA DE TORONES EN VIGAS				(I=4200 Kg)				Peso		Kg		
Dimensiones (m)				Longitud (m)		Unidad		Total		Obs		
Mc	Tipo	Ø mm	Cant.	a	e	Unidad	Total	Unitario	Total			
302	1	12,7	2	5,807		5,81	11,63	5,87	11,75			
304	1	12,7	2	5,807		5,81	11,63	5,87	11,75			
308	1	12,7	2	5,807		5,81	11,63	5,87	11,75			
310	1	12,7	4	5,807		5,81	23,63	5,87	23,50			
				Total de vigas código Viga L-M6-02				58,74				
				Total de vigas código Viga L-M6-02				58,74				
VIGA L				Código: Viga L-M6-03								
				Longitud prom= 3600 mm				Cant vigas		7 U		
PLANIJA DE TORONES EN VIGAS				(I=4200 Kg)				Peso		Kg		
Dimensiones (m)				Longitud (m)		Unidad		Total		Obs		
Mc	Tipo	Ø mm	Cant.	a	e	Unidad	Total	Unitario	Total			
302	1	12,7	2	9,200		9,20	12,45	9,17	18,33			
304	1	12,7	2	9,200		9,20	12,45	9,17	18,33			
308	1	12,7	2	9,200		9,20	12,45	9,17	18,33			
310	1	12,7	4	9,200		9,20	24,90	9,17	24,66			
				Total de vigas código Viga L-M6-03				63,63				
				Total de vigas código Viga L-M6-03				423,58				
VIGA L				Código: Viga L-M6-04								
				Longitud prom= 5785 mm				Cant vigas		2 U		
PLANIJA DE TORONES EN VIGAS				(I=4200 Kg)				Peso		Kg		
Dimensiones (m)				Longitud (m)		Unidad		Total		Obs		
Mc	Tipo	Ø mm	Cant.	a	e	Unidad	Total	Unitario	Total			
302	1	12,7	2	6,385		6,39	12,77	6,35	12,70			
304	1	12,7	2	6,385		6,39	12,77	6,35	12,70			
308	1	12,7	2	6,385		6,39	12,77	6,35	12,70			
310	1	12,7	4	6,385		6,39	25,54	6,35	25,40			
				Total de vigas código Viga L-M6-04				63,69				
				Total de vigas código Viga L-M6-04				126,99				
VIGA L				Código: Viga L-M6-05								
				Longitud prom= 6230 mm				Cant vigas		1 U		
PLANIJA DE TORONES EN VIGAS				(I=4200 Kg)				Peso		Kg		
Dimensiones (m)				Longitud (m)		Unidad		Total		Obs		
Mc	Tipo	Ø mm	Cant.	a	e	Unidad	Total	Unitario	Total			
302	1	12,7	2	6,830		6,83	13,66	6,79	13,58			
304	1	12,7	2	6,830		6,83	13,66	6,79	13,58			
308	1	12,7	2	6,830		6,83	13,66	6,79	13,58			
310	1	12,7	4	6,830		6,83	27,32	6,79	27,17			
				Total de vigas código Viga L-M6-05				63,62				
				Total de vigas código Viga L-M6-05				67,92				
VIGA L				Código: Viga L-M6-06								
				Longitud prom= 4611 mm				Cant vigas		2 U		
PLANIJA DE TORONES EN VIGAS				(I=4200 Kg)				Peso		Kg		
Dimensiones (m)				Longitud (m)		Unidad		Total		Obs		
Mc	Tipo	Ø mm	Cant.	a	e	Unidad	Total	Unitario	Total			
302	1	12,7	2	5,211		5,21	10,42	5,18	10,36			
304	1	12,7	2	5,211		5,21	10,42	5,18	10,36			
308	1	12,7	2	5,211		5,21	10,42	5,18	10,36			
310	1	12,7	4	5,211		5,21	20,84	5,18	20,73			
				Total de vigas código Viga L-M6-06				103,64				
				Total de vigas código Viga L-M6-06				103,64				
VIGA L				Código: Viga L-M6-07-08								
				Longitud prom= 2270 mm				Cant vigas		5 U		
PLANIJA DE TORONES EN VIGAS				(I=4200 Kg)				Peso		Kg		
Dimensiones (m)				Longitud (m)		Unidad		Total		Obs		
Mc	Tipo	Ø mm	Cant.	a	e	Unidad	Total	Unitario	Total			
302	1	12,7	2	2,850		2,85	5,69	2,85	5,63			
304	1	12,7	2	2,850		2,85	5,69	2,85	5,63			
308	1	12,7	2	2,850		2,85	5,69	2,85	5,63			
310	1	12,7	4	2,850		2,85	11,38	2,85	11,26			
				Total de vigas código Viga L-M6-07-08				28,14				
				Total de vigas código Viga L-M6-07-08				140,71				
VIGA L				Código: Viga L-M6-10								
				Longitud prom= 4050 mm				Cant vigas		2 U		
PLANIJA DE TORONES EN VIGAS				(I=4200 Kg)				Peso		Kg		
Dimensiones (m)				Longitud (m)		Unidad		Total		Obs		
Mc	Tipo	Ø mm	Cant.	a	e	Unidad	Total	Unitario	Total			
302	1	12,7	2	4,650		4,65	9,30	4,62	9,25			
304	1	12,7	2	4,650		4,65	9,30	4,62	9,25			
308	1	12,7	2	4,650		4,65	9,30	4,62	9,25			
310	1	12,7	4	4,650		4,65	18,60	4,62	18,50			
				Total de vigas código Viga L-M6-10				46,24				
				Total de vigas código Viga L-M6-10				92,48				
VIGA L				Código: Viga L-M6-13								
				Longitud prom= 4050 mm				Cant vigas		1 U		
PLANIJA DE TORONES EN VIGAS				(I=4200 Kg)				Peso		Kg		
Dimensiones (m)				Longitud (m)		Unidad		Total		Obs		
Mc	Tipo	Ø mm	Cant.	a	e	Unidad	Total	Unitario	Total			
302	1	12,7	2	4,650		4,65	9,30	4,62	9,25			
304	1	12,7	2	4,650		4,65	9,30	4,62	9,25			
308	1	12,7	2	4,650		4,65	9,30	4,62	9,25			
310	1	12,7	4	4,650		4,65	18,60	4,62	18,50			
				Total de vigas código Viga L-M6-13				46,24				
				Total de vigas código Viga L-M6-13				46,24				
VIGA L				Código: Viga L-M6-14								
				Longitud prom= 3850 mm				Cant vigas		1 U		
PLANIJA DE TORONES EN VIGAS				(I=4200 Kg)				Peso		Kg		
Dimensiones (m)				Longitud (m)		Unidad		Total		Obs		
Mc	Tipo	Ø mm	Cant.	a	e	Unidad	Total	Unitario	Total			
302	1	12,7	2	3,450		3,45	6,90	3,43	6,86			
304	1	12,7	2	3,450		3,45	6,90	3,43	6,86			
308	1	12,7	2	3,450		3,45	6,90	3,43	6,86			
310	1	12,7	4	3,450		3,45	13,80	3,43	13,72			
				Total de vigas código Viga L-M6-14				34,31				
				Total de vigas código Viga L-M6-14				84,31				
VIGA L				Código: Viga L-M6-15-17								
				Longitud prom= 807 mm				Cant vigas		1 U		
PLANIJA DE TORONES EN VIGAS				(I=4200 Kg)				Peso		Kg		
Dimensiones (m)				Longitud (m)		Unidad		Total		Obs		
Mc	Tipo	Ø mm	Cant.	a	e	Unidad	Total	Unitario	Total			
302	1	12,7	2	1,407		1,41	2,82	1,40	2,80			
304	1	12,7	2	1,407		1,41	2,82	1,40	2,80			
308	1	12,7	2	1,407		1,41	2,82	1,40	2,80			
310	1	12,7	4	1,407		1,41	5,63	1,40	5,60			
				Total de vigas código Viga L-M6-15-17				13,99				
				Total de vigas código Viga L-M6-15-17				13,99				
VIGA L				Código: Viga L-M6-16								
				Longitud prom= 1370 mm				Cant vigas		1 U		
PLANIJA DE TORONES EN VIGAS				(I=4200 Kg)				Peso		Kg		
Dimensiones (m)				Longitud (m)		Unidad		Total		Obs		
Mc	Tipo	Ø mm	Cant.	a	e	Unidad	Total	Unitario	Total			
302	1	12,7	2	1,970		1,97	3,94	1,96	3,92			
304	1	12,7	2	1,970		1,97	3,94	1,96	3,92			
308	1	12,7	2	1,970		1,97	3,94	1,96	3,92			
310	1	12,7	4	1,970		1,97	7,88	1,96	7,84			
				Total de vigas código Viga L-M6-16				15,59				
				Total de vigas código Viga L-M6-16				15,59				
VIGA L				Código: Viga L-M6-19								
				Longitud prom= 4243 mm				Cant vigas		2 U		
PLANIJA DE TORONES EN VIGAS				(I=4200 Kg)				Peso		Kg		
Dimensiones (m)				Longitud (m)		Unidad		Total		Obs		
Mc	Tipo	Ø mm	Cant.	a	e	Unidad	Total	Unitario	Total			
302	1	12,7	2	3,343		3,34	10,69	3,31	10,63			
304	1	12,7	2	3,343		3,34	10,69	3,31	10,63			
308	1	12,7	2	3,343		3,34	10,69	3,31	10,63			
310	1	12,7	4	3,343		3,34	21,37	3,31	21,25			
				Total de vigas código Viga L-M6-19				106,26				
				Total de vigas código Viga L-M6-19				106,26				
VIGA L				Código: Viga L-M6-20								
				Longitud prom= 3200 mm				Cant vigas		2 U		
PLANIJA DE TORONES EN VIGAS				(I=4200 Kg)				Peso		Kg		
Dimensiones (m)				Longitud (m)		Unidad		Total		Obs		
Mc	Tipo	Ø mm	Cant.	a	e	Unidad	Total	Unitario	Total			
302	1	12,7	2	3,800		3,80	7,60	3,78	7,56			
304	1	12,7	2	3,800		3,80	7,60	3,78	7,56			
308	1	12,7	2	3,800		3,80	7,60	3,78	7,56			
310	1	12,7	4	3,800		3,80	15,20	3,78	15,12			
				Total de vigas código Viga L-M6-20				75,58				
				Total de vigas código Viga L-M6-20				75,58				

FASE 1					
MODULO 6					
PLANILLA DE HORMIGON DE VIGAS PREFABRICADAS (f'c= 400 kg/cm ²)					
VIGA L INVERTIDA		Codigo	Longitud (mm)	Cantidad	Volumen (m ³)
Area (m ²)	0,1240	Viga L-M6-01	1740,00	1	0,216
		Viga L-M6-02	5307,00	1	0,658
		Viga L-M6-03	5600,00	7	4,861
		Viga L-M6-04-06	5785,00	2	1,435
		Viga L-M6-05	6230,00	1	0,773
		Viga L-M6-07-08	4611,00	2	1,144
		Viga L-M6-09-10-11	2230,00	5	1,383
		Viga L-M6-12-18	4050,00	2	1,004
		Viga L-M6-13	3098,00	1	0,384
		Viga L-M6-14	2850,00	1	0,353
		Viga L-M6-15-17	807,00	1	0,100
		Viga L-M6-16	1370,00	1	0,170
		Viga L-M6-19	4743,00	2	1,176
		Viga L-M6-20	3200,00	2	0,794
		TOTAL=			

GOBIERNO AUTÓNOMO
DESCENTRALIZADO
ILUSTRE MUNICIPALIDAD DEL
CANTÓN DAULE

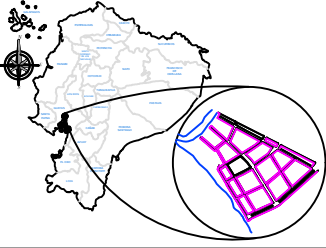
GOBIERNO AUTÓNOMO DESCENTRALIZADO
ILUSTRE MUNICIPALIDAD DE

Daule

Capital Arracera del Ecuador

DR. WILSON CAÑIZARES VILLAMAR
ALCALDE
ADMINISTRACIÓN 2023 -2027

UBICACIÓN



PROYECTO: CONSTRUCCIÓN DEL MALECÓN EN LA PARROQUIA URBANA SATÉLITE LA AURORA

ARQ. FERNANDO SAN LUCAS MACIAS
DIRECTOR GENERAL DE DESARROLLO
Y ORDENAMIENTO TERRITORIAL

REVISADO POR:

ING. JAVIER PRIETO LAINA
SUBDIRECTOR DE CONSTRUCCION Y
MANTENIMIENTO

APROBADO POR:

ING. ÁNGEL TAPE VELIZ
DIRECTOR GENERAL DE OBRAS
PÚBLICAS

CONTIENE:

SECCIÓN TRANSVERSAL Y LONGITUDINAL DE VIGA T
INVERTIDA, CANTIDADES DE HORMIGÓN, ACERO DE
REFUERZO, ACERO DE TORONES .

ESCALA:

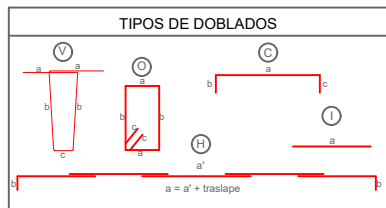
indicada

CÓDIGO:

E-F1-M6

MAYO 2025

AMINA: 10 5-9



NOTA : La planilla de hierro fue elaborada por el diseñador para determinar cantidades de hierro a nivel de presupuesto. El contratista deberá efectuar su planilla de corte de hierro para armado de los elementos en obra, previa aprobación de la Fiscalización.

MATERIALES

- Hormigón estructural para losa: $f_c = 350 \text{ Kg/cm}^2$
- Hormigón estructural para vigas prefabricadas: $f_c = 400 \text{ Kg/cm}^2$
- Acero de Refuerzo : $f_y = 4200 \text{ Kg/cm}^2$
- Acero de Refuerzo en Mallas electrosoldadas: $f_y = 5000 \text{ Kg/cm}^2$

NOTAS GENERALES

- Todas las medidas están en milímetros (mm).
- Las cotas en metros (m).
- Las medidas prevalecen sobre la escala del dibujo
- Las longitudes, medidas y cotas deberán ser verificadas por el constructor